

# Schelpdieren



Het strand is eigenlijk het grootste kerkhof van de zee. Heb je er ooit bij stilgestaan dat in al die prachtige schelpen die je langs de vloedlijn vindt, beestjes hebben geleefd?



Bron: Ron Kool

## Een eigen huis

Schelpdieren bouwen hun eigen huis. Niet van steen of hout, maar van kalk! Het weekdier dat in de schelp leeft heeft geen huid, maar een mantel. Met behulp van zijn mantel kan hij een schelp maken. Dit doet hij door kalk, wat in het zeewater zit, op te nemen. Hun huis blijft een leven lang groeien. Dat moet ook wel, want het dier dat erin, zit groeit ook. Meestal geldt de stelregel: hoe groter het dier, hoe dikker de schelp.

Er zijn ook schelpdieren die minder energie stoppen in het maken van een stevige schelp. Die vinden het belangrijker om hun energie te gebruiken om zich voort te bewegen of voedsel te zoeken. Met een dunnere schelp ben je wel veel minder goed beschermd tegen stormen. Een dikke schelp beschermt het weekdier tegen stoten aan stenen of rotsen wanneer er een harde golfslag is. Het dier kan zich helemaal terugtrekken in zijn huis. Dat moet ook wel want hij heeft bescherming nodig tegen dieren die hem graag lusten.

Er zijn twee soorten schelpmodellen: een slakkenhuis of een schelp met twee schelpelhalften. Bij het laatste model passen de schelpelhalften precies op elkaar. Er past geen vogelsnavel tussen.



Schelpdieren worden meestal niet zo oud. Dat kan komen omdat het gewoon in hun genen zit om niet oud te worden. Of ze kunnen niet verder leven omdat ze opgegeten worden door dieren of opgevist voor de consumptie door mensen. De kokkel is een voorbeeld van zo'n schelp. Ze staan bovenaan het menu van veel dieren. Daarom vind je op het strand dus altijd zoveel kokkelschelpen.



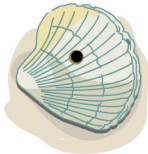
## Op of in de bodem

De schelp is al een hele goede bescherming voor het weekdier dat erin leeft. Sommige schelpen verstoppen zich voor extra veiligheid in de bodem van het wad. De kokkel zit zo in de bodem dat hij net niet meer zichtbaar is. Het zogenaamde nonnetje wil graag 10 centimeter diep zitten. En de strandgaper graaft zich wel 30 centimeter in, zodat hij onbereikbaar is voor de snavels van vogels. In de winter zitten de meeste schelpdieren wat dieper in de bodem. Dan hebben ze minder voedsel nodig. Er zijn ook schelpdieren die aan de oppervlakte van het wad leven. Mosselen en oesters leven in hele grote groepen, dat noemen we 'banken', bij elkaar. Ook alijkruiken, tepelhoorns en wulken graven zich niet in.

# Kokkelrovers

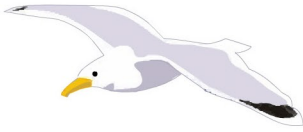
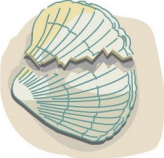


Aan de kokkelschelp kun je zien wie het kokkeldiertje heeft opgegeten.



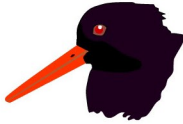
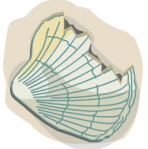
## Kokkel met gaatje

De tepelhoorn zet zich vast op de kokkel. Met veel geduld raspt hij met zijn tongetje een klein rond gaatje in de schelp. Dan kan hij het beestje oppeuzelen.



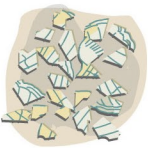
## Opengebarsten schelp

De zeemeeuw heeft geen zin in gedoe. Vanuit de lucht laat 'ie gewoon de schelp op de stenen vallen. De kokkel barst open en de meeuw kan gaan eten.



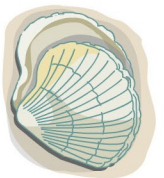
## Kapot aan de rand

Scholeksters hameren gewoon met hun lange snavel op de kokkelschelpen. Dat doen ze net zolang, tot ze aan de rand afbrokkelen.



## Verbrijzelde schelp

De eidereend eet een kokkel met schelp en al op. De gespierde maag van de eend knijpt de schelpen tegen elkaar fijn. De verbrijzelde schelpen poept hij gewoon weer uit.



## Openstaande kokkel

De zeester heeft hele sterke armen die hij om de kokkel heen slaat. Dan begint hij heel langzaam de twee helften uit elkaar te trekken. De kokkel wordt vanzelf een keer moe en dan is het smullen geblazen voor de zeester.

## Speciaal slangetje

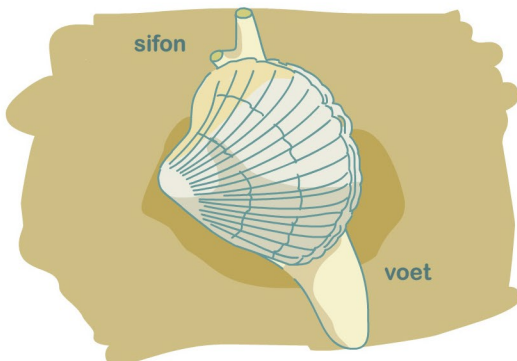
Schelpdieren leven van plankton dat in het zeewater zit. Maar hoe kunnen ze eten als ze ingegraven zijn? Zie je dat buisje wat uit de schelp steekt? Dat heet een sifon. Met zo'n sifon kunnen de weekdieren hun voedsel uit het water filteren. De meeste schelpdieren hebben twee buisjes. Het ene buisje gebruiken ze om zeewater naar binnen te zuigen. Uit dit water haalt het beestje zijn zuurstof en voedsel. Door het andere buisje spuit hij het zeewater weer naar buiten. Wanneer ze het water laten uitstromen, vormen zich wel eens fonteintjes. Hoe hoger het waterfonteinje is, hoe dieper het schelpdier zit ingegraven. Sommige schelpdieren schrapen de bodem af met hun buisje. Dan zijn ze een soort stofzuiger!

## Kleine zeeffjes

Schelpdieren hebben net als vissen kieuwen. Je kunt ze het beste vergelijken met kleine zeeffjes. Het zeewater stroomt langs de kieuwen en het voedsel en zuurstof wordt eruit gefilterd.

## Wist je dat?

De grootste schelp van het Waddengebied is de strandgaper. Als je op een van de Waddeneilanden zoekt naar de schelpen, zul je vooral linkerkleppen vinden. Dat komt omdat in de linkerklep een soort vergroeide tand zit. Wanneer de schelp aanspoelt, blijft de linkerklep in het zand haken met zijn tand. De rechterklep spoelt zo weer weg. Zo komt het dus dat je vaak maar een schelphelft kunt vinden op het strand.



Alles over... schelpdieren!



# Schelpdierervisserij

In de Waddenzee wordt gevestigd op schelpdieren: mosselen, kokkels, strandschelpen, oesters en mesheften. De mosselvisserij is daarvan de grootste. In het waddengebied wordt niet gevestigd op grote mosselen, maar op mosselzaad. Dat zijn heel kleine mosseltjes van nog geen twee centimeter groot.

Eenmaal gevestigd groeien ze verder op in speciale bakken in de Waddenzee en gaan daarna nog heel even de Oosterschelde in. De Zeeuwse mossel is dus eigenlijk een Waddenzeemossel.

Mosselbanken worden ook wel de koraalriffen van de Waddenzee genoemd. Tussen de aan elkaar geklitte schelpen leven allerlei soorten zeebeesten en -planten. In de winter zijn de mosselbanken een belangrijke voedselbron voor vogels die hier blijven, zoals scholeksters en eidereenden. Mosselen filteren het zeewater en zorgen voor een stabiele wadbodem. Met hun stevige hechtdraden houden ze het slib bij elkaar.

Tot een paar jaar terug gebruikten de mosselvisserij mosselkorren, waarmee ze het mosselzaad van de bodem schraapten. Hiermee maakten ze ook de mosselbanken kapot. Er zijn gelukkig afspraken gemaakt met de mosselvisserij. Steeds meer mosselbanken worden gesloten voor de vissers. Zo moeten er straks weer echte 'oude' mosselbanken in de Waddenzee komen. In plaats van mosselkorren, stappen de mosselvisserij nu over op meer natuurvriendelijke manier van vissen. Winst voor de natuur, maar ook voor de vissers zelf. Zo blijven er genoeg mossels over voor de natuur en voor de vissers zelf.

## Wist je dat?

Mosselen vind je vooral op harde ondergronden waar ze zich met byssusdraden aan vastspannen. Byssusdraden noemen we ook wel de baard van de mossel, het zijn door eiwitten gevormde stevige draden. Deze zijn nog sterker dan de sterkste lijmsorten die wij gebruiken. De draden zorgen ervoor dat ze niet wegspoelen als er bijvoorbeeld een grote golf langskomt.



Bron: Wikipedia

Alles over... schelpdieren!